
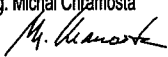



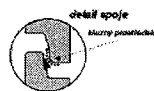
±0,000 = 477,00 m n.m. BpV

01	06/2018	ÚPRAVA SKLADEB KONSTRUKCÍ, ZMĚNA TRASOVÁNÍ PŘÍJEZDOVÉ KOMUNIKACE	
REV. NO.	DATUM / DATE	POPIS / ANNOTATION	
AKCE / PROJECT		SPORTOVNÍ HALA SUŠICE parc. č. 968/9, 968/10, st. 2196, část 968/2, K.Ú. SUŠICE NAD OTAVOU	
INVESTOR / DEVELOPER		MĚSTO SUŠICE náměstí Svobody 138, 342 01, Sušice	
HLAVNÍ PROJEKTANT / GENERAL DESIGNER		ARCHITEKT PROJEKTU / ARCHITECT Ing. arch. M. TYLŠOVÁ Ing. arch. V. TARABA Ing. arch. P. HOLUBOVÁ	VEDENÍ PROJEKTU / PROJECT LEADER Ing. arch. M. TYLŠOVÁ
 APRIS 3MP s.r.o. BAAROVA 231/36, 140 00, PRAHA 4, CR tel.: +420 261 260 358, e-mail: apris@apris.cz			
PROJEKTANT ČÁSTI / DESIGNER		ČÁSTIPART SO 03 - systém likvidace dešťových vod	KONTROLA/CHECK Ing. Michal Chramosta 
 ING. M. CHRAMOSTA 140 00 PRAHA 4, KUBIŠTOVA 6 tel.: +420 737 739 535, e-mail: michal.chramosta@centrum.cz			
STUPEŇ DOKUMENTACE / PHASE		DATUM / DATE	Č. KOPIE / COPY
DOKUMENTACE PRO PROVÁDĚNÍ STAVBY		08/2017	
NÁZEV PŘÍLOHY / TITLE		ČÍSLO ZAKÁZKY / JOB NUMBER	Č. PŘÍLOHY / DRAWING NUMBER
TABULKA ŠACHET		2016015	
		POČET FORMÁTŮ / FORMAT	
		10x A4	
		MĚŘÍTKO / SCALE	
			D.3.5

VZOROVÝ VÝKRES KANALIZAČNÍ ŠACHTY

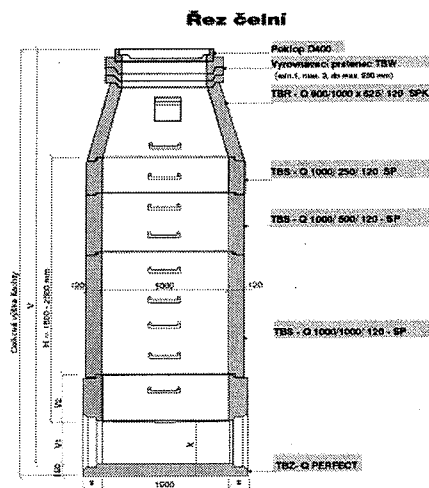
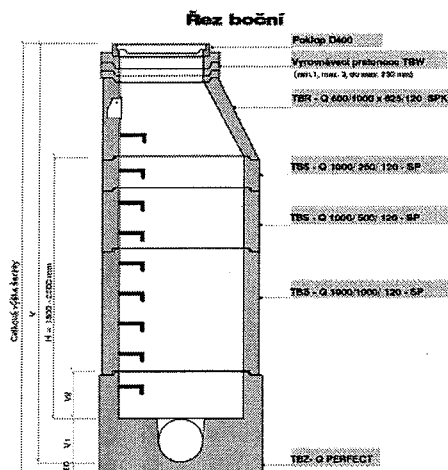
PROFIL STOKY DN 250 - 600 - základní sestava - výška = V

POZOR!
Spojování jednotlivých šachtových dílců se provádí pomocí pryžového těsnění na špičce dílce, použití pěnových hmot se nepřipouští.



Profil potrubí	X	Délka žlábků	V minimální vstupní šachty *)	Výška V ₁ žlábků	Výška V ₂	Tloušťka stěny s
250	400	1000	2500	250	400	190
300	450	1000	2550	300	400	190
400	550	1000	3050	400	400	190
500	650	1000	3150	500	500	230
600	850	1000	3150	500	500	230

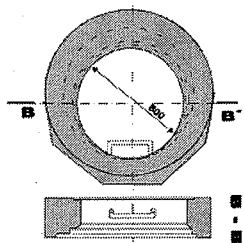
*) Poklop a vyrovnávací prstenec započítán tloušťkou 250 mm.



ČSN EN 1917

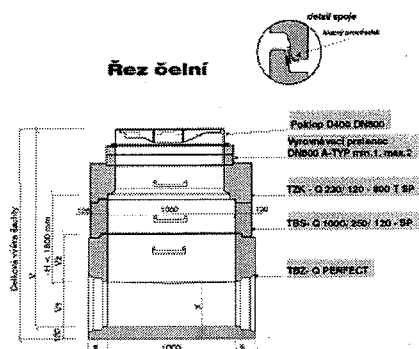
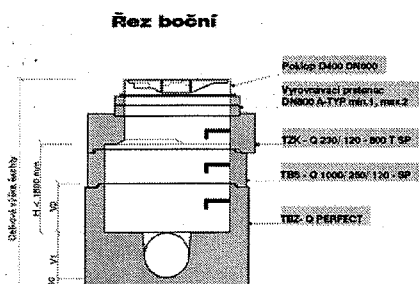
PROFIL STOKY DN 250 - 600 - nízká šachta - výška < V

POZOR!
Spojování jednotlivých šachtových dílců se provádí pomocí pryžového těsnění na špičce dílce, použití pěnových hmot se nepřipouští.




Profil potrubí	X	Délka žlábků	V minimální vstupní šachty *)	Výška V ₁ žlábků	Výška V ₂	Tloušťka stěny s
250	400	1000	2500	250	400	190
300	450	1000	2550	300	400	190
400	550	1000	2650	400	400	190
500	650	1000	2750	500	500	230
600	850	1000	2750	500	500	230

*) Poklop a vyrovnávací prstenec započítán tloušťkou 250 mm.



TABULKA ŠACHET										Šachtové dílce										Betonika Plus									
Poř. číslo	Označení šachty	Kóta terénu [m n.m.]	Umístění	Kóta poklopu [m n.m.]	Kóta vývodu [m n.m.]	Kóta dna [m n.m.]	Výška šachty [m]	Vyrovnávací prstenec pro poklop šachty	Počet	Šachtový kónus zakrytá deska	Počet	Šachtová skruž	Počet	Stupadla	Šachtové dno uložení dna	Počet													
1	ŠA1	476.69	vozovka h = 0.0 m	476.67	475.06	475.06	1.61			TZK-Q 200/120 T	1	TBS-Q 1000/250/120-SP	1	ocel s PE	TBZ-Q PERF600-1085 pískový podklad těsnění pro DN 1000	1													
2	ŠA2	476.72	vozovka h = 0.0 m	476.71	475.10	475.10	1.61			TZK-Q 200/120 T	1	TBS-Q 1000/250/120-SP	1	ocel s PE	TBZ-Q PERF600-1085 pískový podklad těsnění pro DN 1000	1													
3	ŠA3	476.70	vozovka h = 0.0 m	476.70	475.12	475.12	1.58	TBW-Q 120/625/120 TBW-Q 100/625/120	1 1	TZK-Q 200/120 T	1			ocel s PE	TBZ-Q PERF600-1085 pískový podklad těsnění pro DN 1000	1													
Celkem								TBW-Q 120/625/120 TBW-Q 100/625/120	1 1	TZK-Q 200/120 T	3	TBS-Q 1000/250/120-SP	2		TBZ-Q PERF600-1085 těsnění pro DN 1000	3													
																5													

Pref. kanalizační šachty  (C) 1996-2010	Název stavby-objektu HALA SUSICE - LIKVIDACE DEŠŤOVÝCH VOD, STOKA A	STRANA
	Projektant APRIS	1

TABULKA ŠACHTOVÝCH DEN

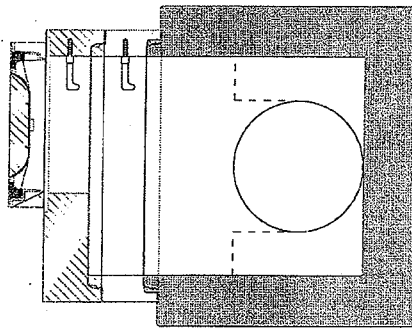
Poř. číslo	Označení šachty	Schémat. značka	Označení dna stupada	Vývod	Hlavní přívod	1. vedlejší přívod	2. vedlejší přívod	3. vedlejší přívod	4. vedlejší přívod	Betonika Plus
1	SA1	↻	TBZ-Q PERF600-1085 ocel s PE Kryteta: beton Perfect	DN (mm) 687/597 Materiál kamenina syst. C dh1mm] 1 sklon [%] 1.0	DN (mm) 687/597 Uhel [°] 270 dh1mm] 1 Materiál kamenina syst. C sklon [%] 1.0	DN (mm) 687/597 Uhel [°] 270 dh1mm] 1 Materiál kamenina syst. C sklon [%] 1.0	DN (mm) 687/597 Uhel [°] 270 dh1mm] 1 Materiál kamenina syst. C sklon [%] 1.0	DN (mm) 687/597 Uhel [°] 270 dh1mm] 1 Materiál kamenina syst. C sklon [%] 1.0	DN (mm) 687/597 Uhel [°] 270 dh1mm] 1 Materiál kamenina syst. C sklon [%] 1.0	
2	SA2	↓ ↻	TBZ-Q PERF600-1085 ocel s PE Kryteta: beton Perfect	DN (mm) 687/597 Materiál kamenina syst. C dh1mm] 1 sklon [%] 1.0	DN (mm) 687/597 Uhel [°] 180 dh1mm] 1 Materiál kamenina syst. C sklon [%] 1.0	DN (mm) 687/597 Uhel [°] 180 dh1mm] 1 Materiál kamenina syst. C sklon [%] 1.0	DN (mm) 687/597 Uhel [°] 180 dh1mm] 1 Materiál kamenina syst. C sklon [%] 1.0	DN (mm) 687/597 Uhel [°] 180 dh1mm] 1 Materiál kamenina syst. C sklon [%] 1.0	DN (mm) 687/597 Uhel [°] 180 dh1mm] 1 Materiál kamenina syst. C sklon [%] 1.0	
3	SA3	↻	TBZ-Q PERF600-1085 ocel s PE Kryteta: beton Perfect	DN (mm) 687/597 Materiál kamenina syst. C dh1mm] 1 sklon [%] 1.0	DN (mm) 687/597 Uhel [°] 270 dh1mm] 1 Materiál kamenina syst. C sklon [%] 1.0	DN (mm) 687/597 Uhel [°] 270 dh1mm] 1 Materiál kamenina syst. C sklon [%] 1.0	DN (mm) 687/597 Uhel [°] 270 dh1mm] 1 Materiál kamenina syst. C sklon [%] 1.0	DN (mm) 687/597 Uhel [°] 270 dh1mm] 1 Materiál kamenina syst. C sklon [%] 1.0	DN (mm) 687/597 Uhel [°] 270 dh1mm] 1 Materiál kamenina syst. C sklon [%] 1.0	

TABULKA SESTAV ŠACHET

Betonika Plus

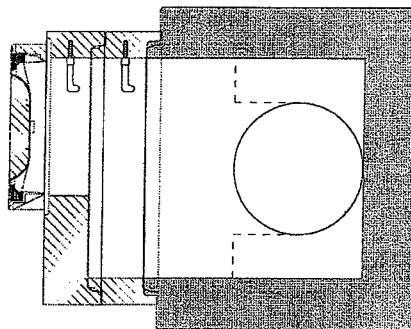
Šachta č.1 SA1

dno TBZ-Q PERF600-1085	1
skruž TBS-Q 1000/250/120-SP	1
deska TZK-Q 200/120 T	1
poklop D 400 Begu-DIN	1
těsnění pro DN 1000	2
kóta dna	475.06 m
kóta terénu	476.69 m
rozdíl kót	1.63 m
převýšení nad terénem	0.00 m
výška šachty	1.61 m
stavební výška	1.94 m



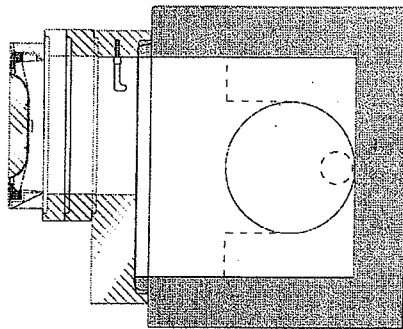
Šachta č.2 SA2

dno TBZ-Q PERF600-1085	1
skruž TBS-Q 1000/250/120-SP	1
deska TZK-Q 200/120 T	1
poklop D 400 Begu-DIN	1
těsnění pro DN 1000	2
kóta dna	475.10 m
kóta terénu	476.72 m
rozdíl kót	1.62 m
převýšení nad terénem	0.00 m
výška šachty	1.61 m
stavební výška	1.84 m



Šachta č.3 SA3

dno TBZ-Q PERF600-1085	1
deska TZK-Q 200/120 T	1
vyr.prst. TBW-Q 120/625/120	1
vyr.prst. TBW-Q 100/625/120	1
poklop D 400 Begu-DIN	1
těsnění pro DN 1000	1
kóta dna	475.12 m
kóta terénu	476.70 m
rozdíl kót	1.58 m
převýšení nad terénem	0.00 m
výška šachty	1.58 m
stavební výška	1.81 m



Pref. kanalizační šachty

Název stavby-objektu
HALA SUSICE - LIKVIDACE DEŠŤOVÝCH VOD, STOKA A

STRANA

Projektant

APRIS

3



TABULKA ŠACHTOVÝCH POKLOPŮ

Poř.	Označení šachty	Třída zatížení	Označení poklopu	Popis poklopu	Betonika Plus		
					Úprava kolem poklopu	Výška poklopu [mm]	Počet
1	SA1	D	D 400 Begu-DIN	s odvětráním, rám BEGU-R-1, poklop BEGU-DIN			
2	SA2	D	D 400 Begu-DIN	s odvětráním, rám BEGU-R-1, poklop BEGU-DIN	skladba komunikace	160	1
3	SA3	D	D 400 Begu-DIN	s odvětráním, rám BEGU-R-1, poklop BEGU-DIN	skladba komunikace	160	1
Celkem			D 400 Begu-DIN			160	3

Pref. kanalizační šachty



Název stavby-objektu





HALA SUSICE - LIKVIDACE DEŠŤOVÝCH VOD, STOKA A

Projektant

APRIS

STRANA

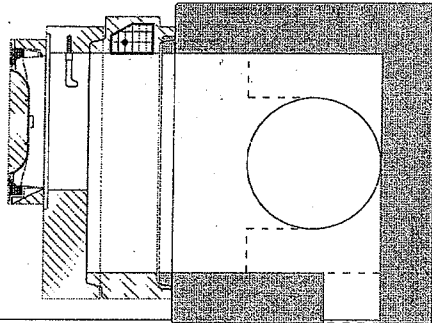
4

TABULKA ŠACHTOVÝCH DEN				Betonika Plus					
Poř. číslo	Označení šachty	Šchémat. značka	Označení dna Stupadla	Vývod	Hlavní přívod	1. vedlejší přívod	2. vedlejší přívod	3. vedlejší přívod	4. vedlejší přívod
1	SB1		TBZ-Q PERF600-1085 ocel. s PE Krytela: beton Perfect	DN (mm) 687/597 Materiál kamenina syst. C dh(mm) 0 sklon [%] 1.8	DN (mm) 687/597 Uhel [°] 180 dh(mm) 1 Materiál kamenina syst. C sklon [%] 1.8	DN (mm) 250 Uhel [°] 90 dh(mm) 1 Materiál PVC hadkové, těsn. sklon [%] 1.6	DN (mm) Uhel [°] dh(mm) Materiál sklon [%]	DN (mm) Uhel [°] dh(mm) Materiál sklon [%]	DN (mm) Uhel [°] dh(mm) Materiál sklon [%]
2	SB2		TBZ-Q PERF600-1085 ocel. s PE Krytela: beton Perfect	DN (mm) 687/597 Materiál kamenina syst. C dh(mm) 0 sklon [%] 1.8	DN (mm) 355/300 Uhel [°] 148 dh(mm) 345 Materiál kamenina syst. C sklon [%] 8.0	DN (mm) 355/300 Uhel [°] 148 dh(mm) 345 Materiál kamenina syst. C sklon [%] 8.0	DN (mm) Uhel [°] dh(mm) Materiál sklon [%]	DN (mm) Uhel [°] dh(mm) Materiál sklon [%]	DN (mm) Uhel [°] dh(mm) Materiál sklon [%]
3	SB3		TBZ-Q PERF300-785 ocel. s PE Krytela: beton Perfect	DN (mm) 355/300 Materiál kamenina syst. C dh(mm) 0 sklon [%] 8.0	DN (mm) 355/300 Uhel [°] 122 dh(mm) 8 Materiál kamenina syst. C sklon [%] 8.0	DN (mm) 355/300 Uhel [°] 122 dh(mm) 8 Materiál kamenina syst. C sklon [%] 8.0	DN (mm) Uhel [°] dh(mm) Materiál sklon [%]	DN (mm) Uhel [°] dh(mm) Materiál sklon [%]	DN (mm) Uhel [°] dh(mm) Materiál sklon [%]
4	SB4		TBZ-Q PERF300-785 ocel. s PE Krytela: beton Perfect	DN (mm) 355/300 Materiál kamenina syst. C dh(mm) 0 sklon [%] 8.0	DN (mm) 250 Uhel [°] 131 dh(mm) 14 Materiál PVC hadkové, těsn. sklon [%] 20.0	DN (mm) 250 Uhel [°] 131 dh(mm) 14 Materiál PVC hadkové, těsn. sklon [%] 20.0	DN (mm) Uhel [°] dh(mm) Materiál sklon [%]	DN (mm) Uhel [°] dh(mm) Materiál sklon [%]	DN (mm) Uhel [°] dh(mm) Materiál sklon [%]

TABULKA SESTAV ŠACHET

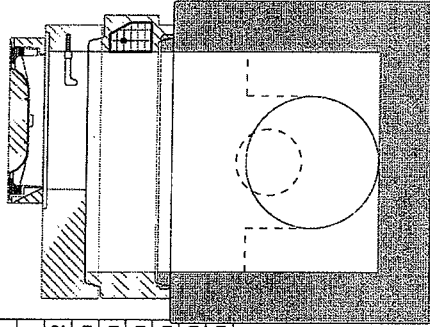
Šachta č.1 SB1

dno TBZ-Q PERF600-1085	1
skruž TBS-Q 1000/330/120 SK	1
deska TZK-Q 200/120 T	1
poklop D 400 Begu-DIN	1
těsnění pro DN 1000	2
kóta dna	475.09 m
kóta terénu	476.71 m
rozdíl kót	1.62 m
převýšení nad terénem	0.10 m
výška šachty	1.70 m
stavební výška	1.93 m



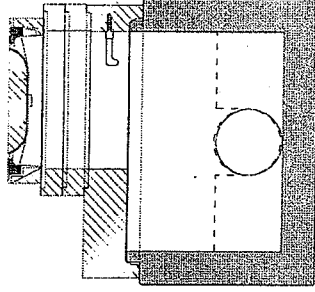
Šachta č.2 SB2

dno TBZ-Q PERF600-1085	1
skruž TBS-Q 1000/330/120 SK	1
deska TZK-Q 200/120 T	1
poklop D 400 Begu-DIN	1
těsnění pro DN 1000	2
kóta dna	475.15 m
kóta terénu	476.75 m
rozdíl kót	1.60 m
převýšení nad terénem	0.10 m
výška šachty	1.70 m
stavební výška	1.93 m



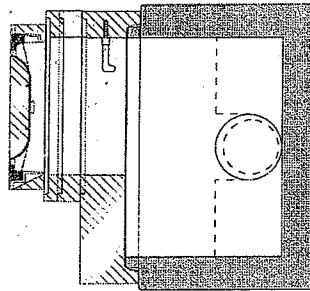
Šachta č.3 SB3

dno TBZ-Q PERF300-785	1
deska TZK-Q 200/120 T	1
vyr.prst. TBW-Q 100/625/120	2
poklop D 400 Begu-DIN	1
těsnění pro DN 1000	1
kóta dna	475.53 m
kóta terénu	476.80 m
rozdíl kót	1.27 m
převýšení nad terénem	0.00 m
výška šachty	1.26 m
stavební výška	1.41 m



Šachta č.4 SB4

dno TBZ-Q PERF300-785	1
deska TZK-Q 200/120 T	1
vyr.prst. TBW-Q 100/625/120	1
vyr.prst. TBW-Q 60/625/120	1
poklop D 400 Begu-DIN	1
těsnění pro DN 1000	1
kóta dna	475.75 m
kóta terénu	476.98 m
rozdíl kót	1.23 m
převýšení nad terénem	0.00 m
výška šachty	1.22 m
stavební výška	1.37 m



Betónika Plus

Pref. kanalizační šachty

Název stavby-objektu

HALA SUŠICE - SO 03 LIKVIDACE DEŠŤOVÝCH VOD, STOKA DB

Projektant

APRIS

STRANA

3

TABULKA ŠACHTOVÝCH POKLOPŮ

Poř.	Označení šachty	Třída zatížení	Označení poklopu	Popis poklopu	Betonika Plus		
					Úprava kolem poklopu	Výška poklopu [mm]	Počet
1	SB1	D	D 400 Begu-DIN	s odvětráním, rám BEGU-R-1, poklop BEGU-DIN		160	1
2	SB2	D	D 400 Begu-DIN	s odvětráním, rám BEGU-R-1, poklop BEGU-DIN	skladba komunikace	160	1
3	SB3	D	D 400 Begu-DIN	s odvětráním, rám BEGU-R-1, poklop BEGU-DIN	skladba komunikace	160	1
4	SB4	D	D 400 Begu-DIN	s odvětráním, rám BEGU-R-1, poklop BEGU-DIN	skladba komunikace	160	1
Celkem						160	4

Pref. kanalizační šachty

Název stavby-objektu
HALA SUŠICE

- SO 03 LIKVIDACE DEŠŤOVÝCH VOD, STOKA DB

Projektant
APRIS

STRANA

4